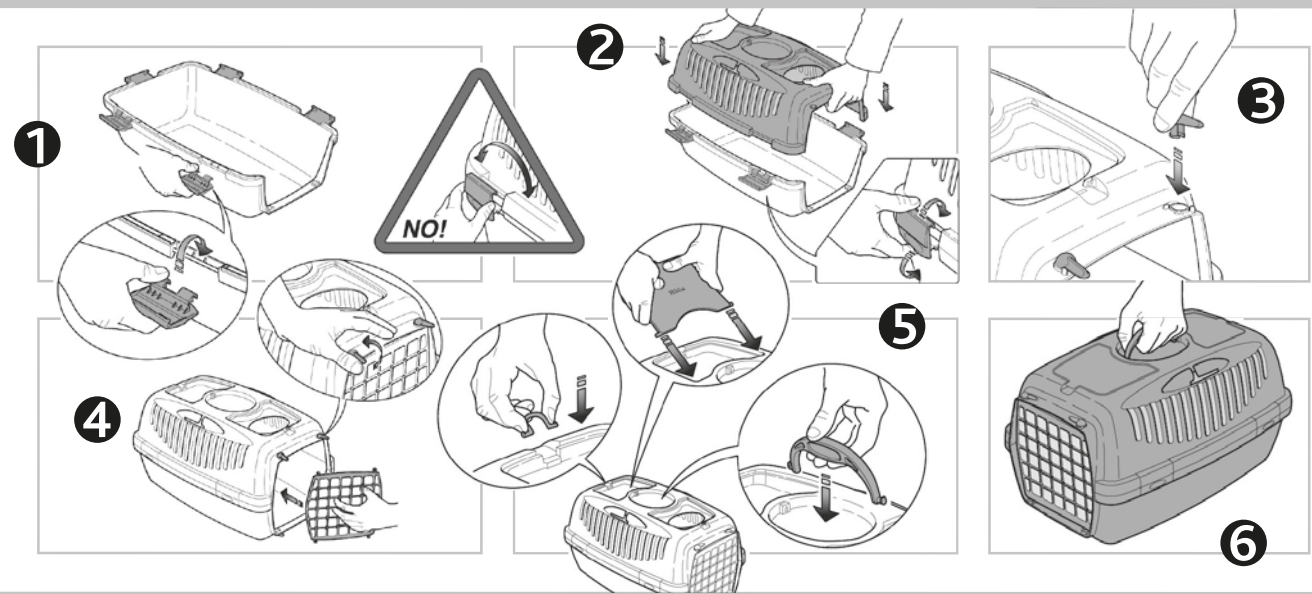


Ⓛ Hinweis: Gewöhnen Sie Ihr Tier vor der ersten Nutzung behutsam an die Transportbox. Die Box ist nicht für eine langfristige Unterbringung des Tieres geeignet. Nutzen Sie die Box im Fußraum hinter den Vordersitzen. Platzieren Sie die Box so, dass sie nicht verrutschen kann.
Ⓛ Important information: Get your pet used to the transport box gently before using it for the first time. The transport box is not suitable for long-term use. Make use of the floor space behind the front seats. Place the box so that it cannot shift.
Ⓛ Informations importantes : Avant une première utilisation, nous vous conseillons de laisser votre animal se familiariser doucement avec la cage de transport. La cage de transport n'est pas adaptée à une utilisation de longue durée. Utilisez l'espace au sol derrière les sièges avant. Placez le box afin qu'il soit bien calé.
Ⓛ Informazioni importanti: Fate in modo che il vostro pet si abitui gradualmente al trasportino prima di utilizzarlo per la prima volta. Il trasportino non è indicato per lunghi viaggi. Utilizzate lo spazio retrostante il sedile anteriore. Posizionate il trasportino in modo che resti fermo e non possa scivolare.
Ⓛ Belangrijke informatie: Wen het dier enige tijd vooraf aan het mee op reis neemt met beleid aan de vervoersbox. Deze is niet geschikt voor langdurig gebruik. Maak gebruik van de voerruimte achter de voorstoelen. Zet de box dusdanig neer, dat hij stabiel staat en nergens heen kan.
Ⓛ Viktig information: Vånj ditt husdjur vid transportburen innan du använder den frsta tiden. Anvnd utrymmet bakom framsetet. Placera hllaren s att den frbliir fast och inte kan glida.



Ⓛ Vigtig information: Tilvren kledyret til transportboksen ophold. Benyt gulvpladsen bag forsderne. Placer boksen s den ikke kan glide.
Ⓛ Informacin importante: Procure que su mascota se acostumbre al transportin poco a poco antes de usarlo por largos periodos de tiempo. Usar el espacio del suelo de detras de los asientos delanteros. Colocar el transportin de modo que no se pueda desplazar.
Ⓛ Informao importante: Habitue o seu animal  transportadora, de uma forma gentil, antes de a utilizar pela primeira vez. A transportadora no  indicada para utilizao de longa durao. Utilizar o espao no cho, atrs dos assentos de frente. Colocar a transportadora de forma a que a mesma no possa deslizar.
Ⓛ Wzne informacja: Przyzwyczaj zwierz do transportera przed pierwszym uyciem. Transporter nie nadaje si do dugotrwalego uytkowania. Wykorzystaj podlog za fotelami przednimi. Umiec pudeko, aby nie mogo si przesunc.
Ⓛ Duleit informace: Nechte zvir jemne zvykat si na prepravku pred prvm pouitm. Prepravka není vhodn na dlouhodob pouit. Vyuitte podlahovho prostoru za pedními sedadly. Umiete pepravku tak, aby se nemohla posunout.
Ⓛ Вжная информация: Приучайте своего питомца к транспортному боксу постепенно. Не подходит для длительного использования. Используйте пространство для ног за передними сиденьями. Поместите бокс так, чтобы он не мог сдвинуться.